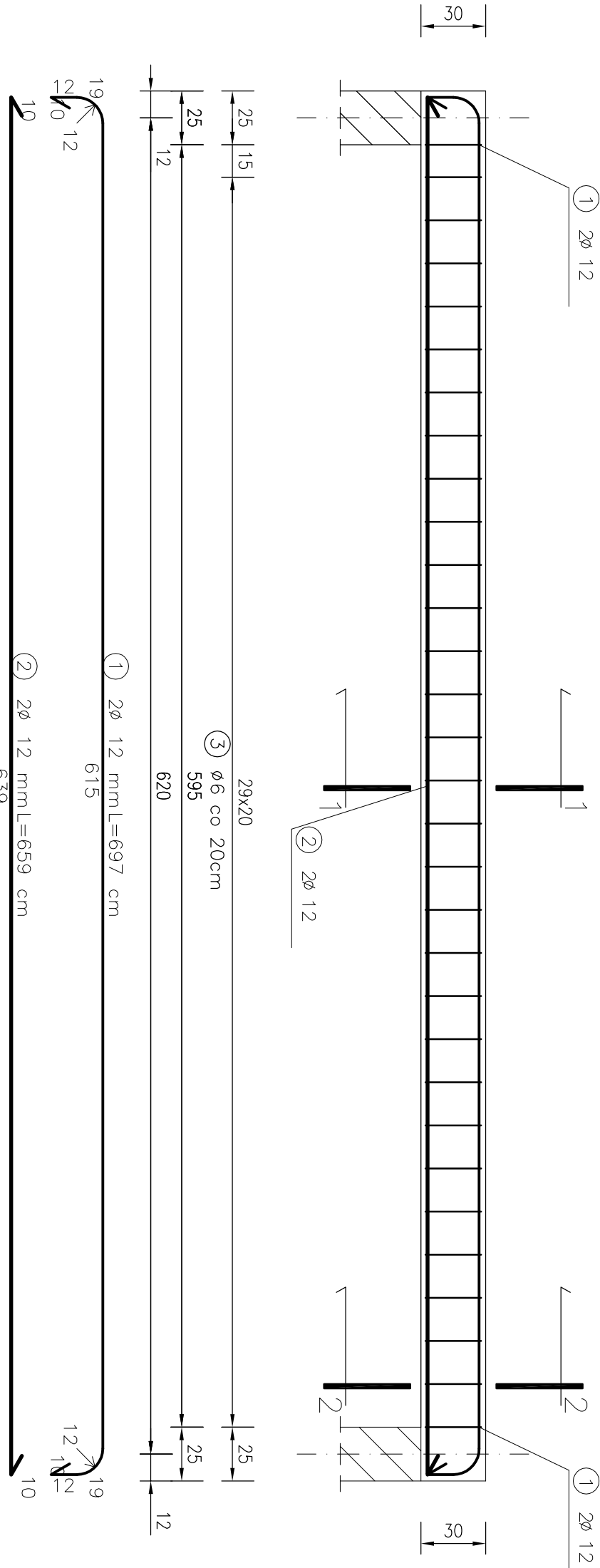


WIENIEC POPRZECZNY W-1

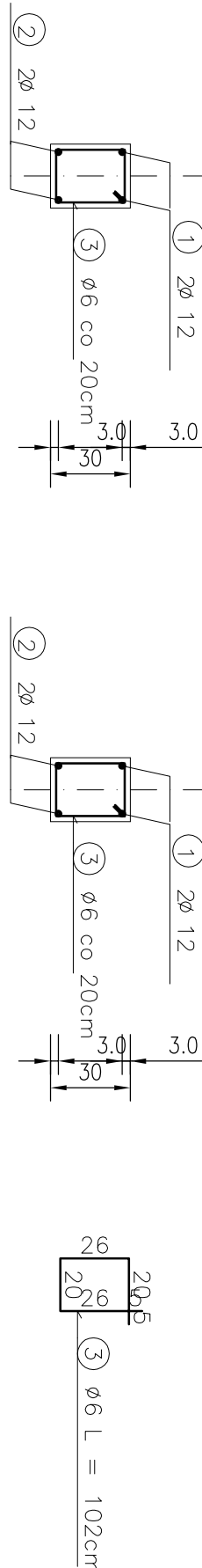


WYKAZ STALI ZBROJENIOWEJ					
NR	Średnica [mm]	Długość [cm]	Ilość [szt.]	SIJS	SIOS
1	20	697	2	Ø 12	Ø 6
2	12	659	2	13.18	
3	6	102	31		31.62
DŁUGOŚĆ OGÓŁNĄ [m]				27.12	31.62
MASA JEDNOSTKOWA [kg/m]				0.888	0.222
MASA OGÓŁNĄ [kg]				24.08	7.02
MASA RAZEM DLA 1 szt. [kg]				24.08	7.02
MASA RAZEM DLA 3 szt. [kg]				72.25	21.06

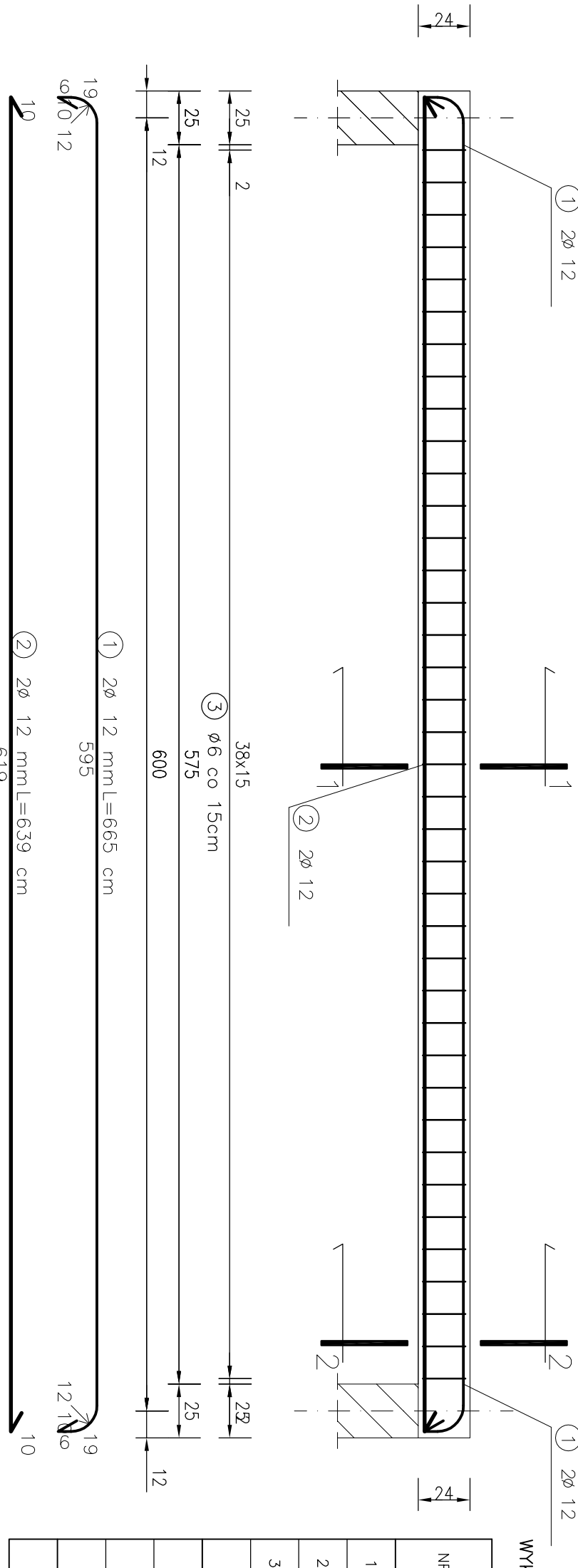
BETON KONSTRUKCYJNY B20
STAL ZBROJENIOWA SIJS, SIOS

PRZEKRÓJ 1-1

PRZEKRÓJ 2-2



WIENIEC OBWODOWY W-2 (DLA 6,00 mb)



WYKAZ STALI ZBROJENIOWEJ

NR	Średnica [mm]	Długość [cm]	Ilość [szt.]	SIJS	SIOS
1	20	665	2	Ø 12	Ø 6
2	12	639	2	12.78	
3	6	90	39		35.10
DŁUGOŚĆ OGÓŁNĄ [m]				26.08	35.10
MASA JEDNOSTKOWA [kg/m]				0.888	0.222
MASA OGÓŁNĄ [kg]				23.16	7.79
MASA RAZEM [kg]				23.16	7.79

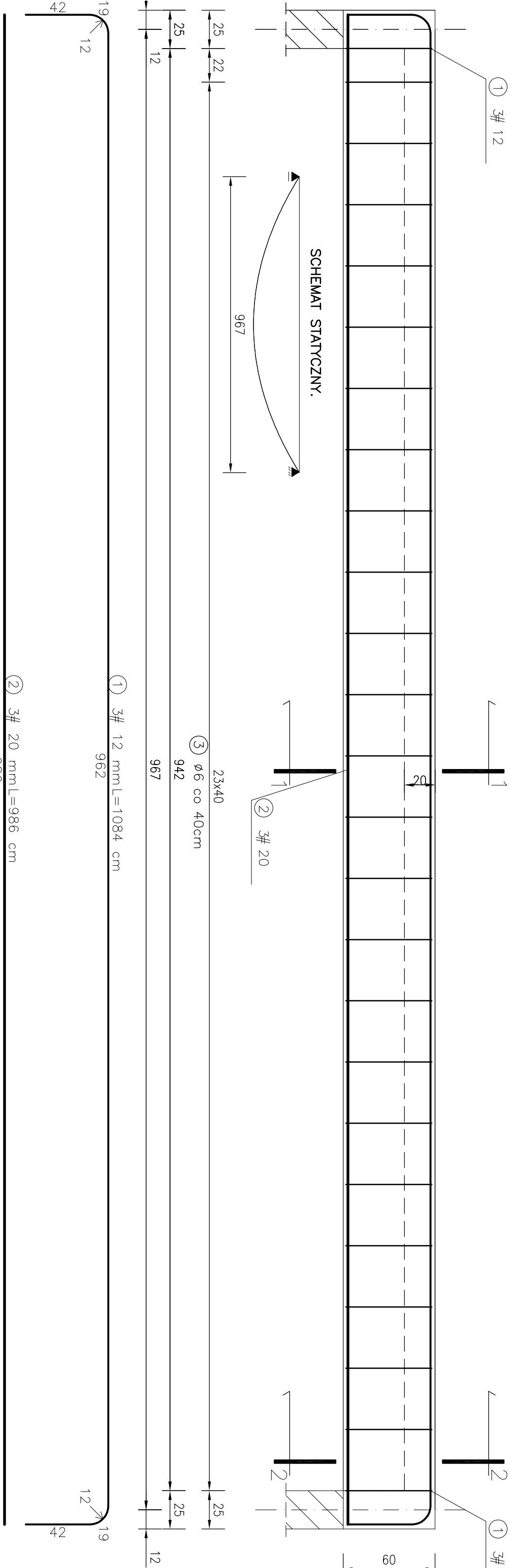
PRZEKRÓJ 1-1

PRZEKRÓJ 2-2



BETON KONSTRUKCYJNY B20
STAL ZBROJENIOWA SIJS, SIOS

PLYTA PÓLTEOWA TRYBUN PL



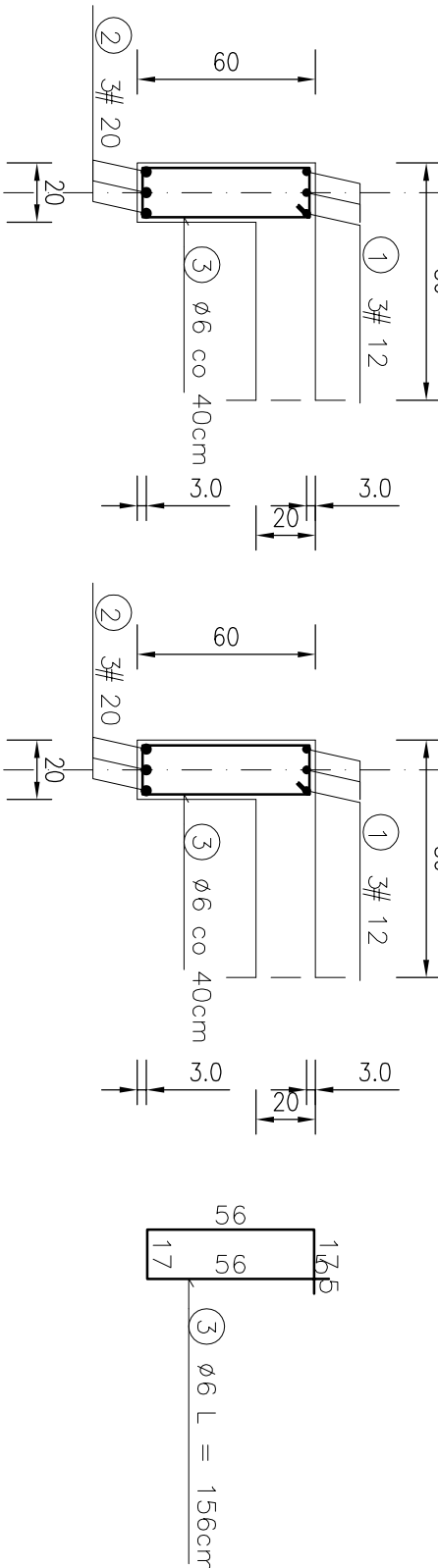
WYKAZ STALI ZBROJENIOWEJ

NR	Średnica [mm]	Długość [cm]	Ilość [szt.]	SIJS	SIOS
1	20	1084	3	32.52	
2	20	986	3	29.58	
3	6	156	25	39.00	
DŁUGOŚĆ OGÓŁNĄ [m]				39.00	32.52
MASA JEDNOSTKOWA [kg/m]				0.222	0.888
MASA OGÓŁNĄ [kg]				8.66	28.88
MASA RAZEM DLA 1 szt. [kg]				8.66	101.82
MASA RAZEM DLA 10 szt. [kg]				86.58	1018.22

BETON KONSTRUKCYJNY B20
STAL ZBROJENIOWA 18G2, SIOS

PRZEKRÓJ 1-1

PRZEKRÓJ 2-2



Przebudowa, nadbudowa i rozbudowa
sali gimnastycznej o trybun i zaplecze
socjalne wraz z niezbędną infrastrukturą
techniczną

RUDA WALENICKA
02.10/7.088.0012 RUDA W.
GMINA RUDA WALENICKA

28-242 RUDA WALENICKA 99A

Pracownia Projektowa EWA PIECH-GAU
ul. Piłsudskiego 13/15
01-650 Warszawa
NIP 771-235-07-05 e-mail: ewapiach@gmail.com

Bożenka M. Piech
mgr inż. budowlana
UKA/5388/163/18

Barbara Małec
mgr inż. budowlana
UKA/5388/163/18

1:25

2016 r.

EL. ZEIB. W-1,W-2,PL

KONSTRUKCJA

EL. ZEIB. W-1,W-2,PL

KONSTRUKCJA

1:25

2016 r.

Przebudowa, nadbudowa i rozbudowa
sali gimnastycznej o trybun i zaplecze
socjalne wraz z niezbędną infrastrukturą
techniczną

RUDA WALENICKA
02.10/7.088.0012 RUDA W.
GMINA RUDA WALENICKA

28-242 RUDA WALENICKA 99A

Pracownia Projektowa EWA PIECH-GAU
ul. Piłsudskiego 13/15
01-650 Warszawa
NIP 771-235-07-05 e-mail: ewapiach@gmail.com

Bożenka M. Piech
mgr inż. budowlana
UKA/5388/163/18

Barbara Małec
mgr inż. budowlana
UKA/5388/163/18

1:25

2016 r.

EL. ZEIB. W-1,W-2,PL

KONSTRUKCJA

EL. ZEIB. W-1,W-2,PL

KONSTRUKCJA

1:25

2016 r.

Przebudowa, nadbudowa i rozbudowa
sali gimnastycznej o trybun i zaplecze
socjalne wraz z niezbędną infrastrukturą
techniczną

RUDA WALENICKA
02.10/7.088.0012 RUDA W.
GMINA RUDA WALENICKA

28-242 RUDA WALENICKA 99A

Pracownia Projektowa EWA PIECH-GAU
ul. Piłsudskiego 13/15
01-650 Warszawa
NIP 771-235-07-05 e-mail: ewapiach@gmail.com

Bożenka M. Piech
mgr inż. budowlana
UKA/5388/163/18

Barbara Małec
mgr inż. budowlana
UKA/5388/163/18

1:25

2016 r.

EL. ZEIB. W-1,W-2,PL

KONSTRUKCJA

EL. ZEIB. W-1,W-2,PL

KONSTRUKCJA

1:25

2016 r.